

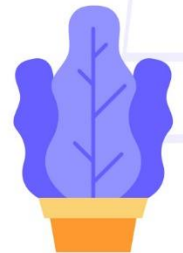
# СОЦІАЛЬНА КОМПЕТЕНТНІСТЬ



**Тетяна СОКОЛЕНКО**  
завідувач методичного відділу,  
кандидат педагогічних наук, доцент

«**socialis**» – товариський, суспільний, той, що належить суспільству, пов'язаний із життям та стосунками людей у суспільстві.

«**competere**» – досконале володіння справою, знаннями.



**КОМПЕТЕНЦІЯ** — коло повноважень  
певної особи

**КОМПЕТЕНТНІСТЬ** - результат набору  
певних компетенцій; якість особистості



**СОЦІАЛЬНА КОМПЕТЕНТНІСТЬ** – володіння соціальними повноваженнями, соціальними знаннями, наявність соціального авторитету або певним рівнем соціальної компетенції, що дозволяє існувати та діяти у соціумі.

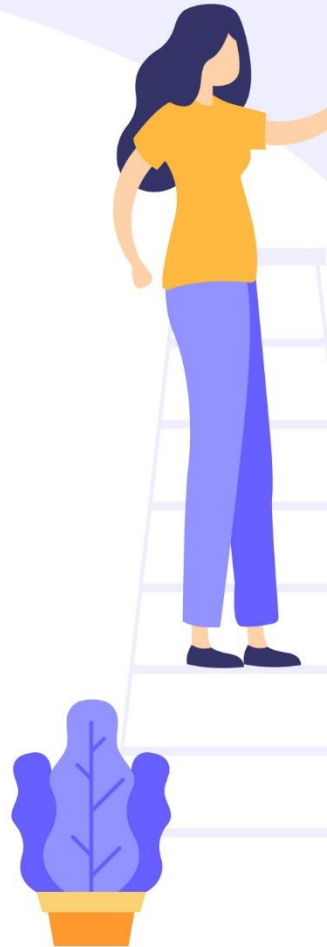


## Підходи до визначення:

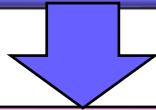
✓ взаємодія між людьми;

✓ переконання, погляди, відношення, мотиви, установки на певну поведінку;

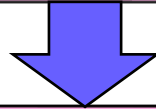
✓ складне переплетення умінь, знань та дій, які відкривають та забезпечують можливість самореалізації.



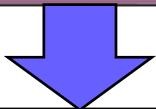
## Соціальна компетентність зумовлюється:



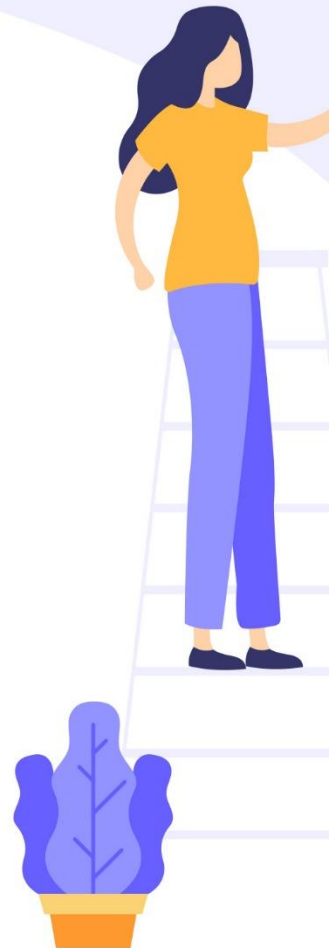
✓ вмінням орієнтуватися в соціальних ситуаціях;



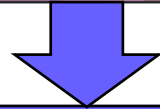
✓ визначати особистісні особливості та емоційний стан інших;



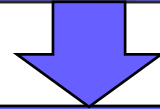
✓ вмінням обирати адекватні способи спілкування з ними і реалізовувати їх в процесі взаємодії.



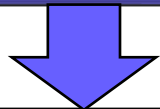
**Соціальна компетентність виступає  
як якість людини:**



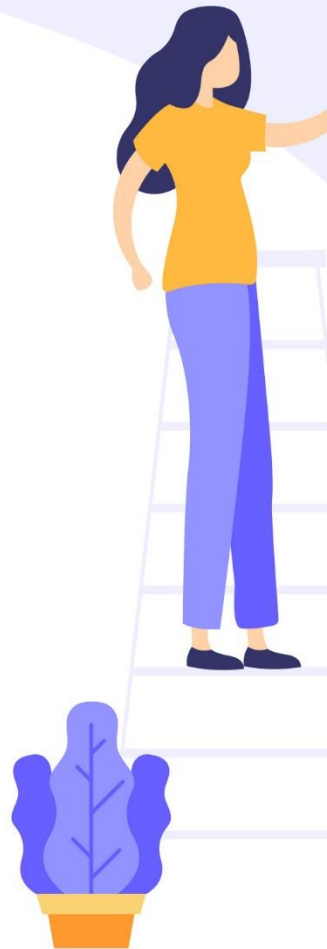
✓ сформована у процесі оволодіння уявленнями і знаннями про соціальну дійсність;

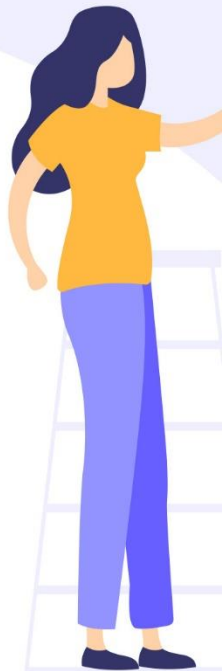
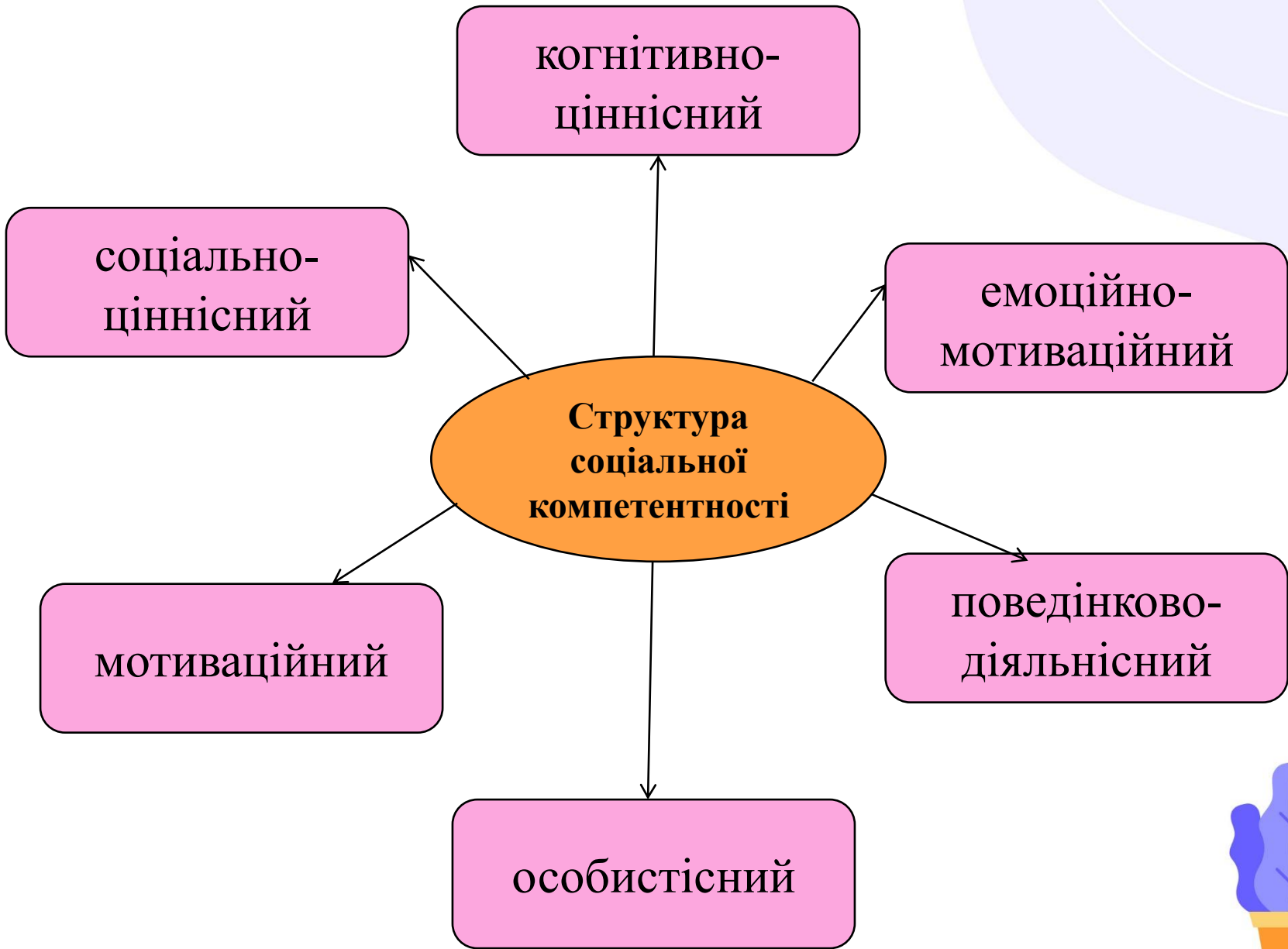


✓ активного творчого освоєння соціальних відносин;



✓ як засвоєння етичних норм, які є основою побудови та регулювання міжособистісних і внутрішньо-особистісних соціальних позицій, відносин.







# Якості соціально компетентної особистості

усвідомлення: соціальна компетентність не має нічого спільного з агресивністю і передбачає повагу до прав і обов'язків інших

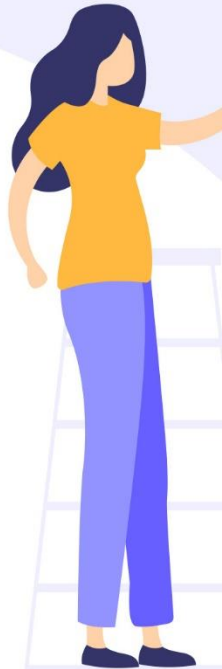
розуміння, як з урахуванням конкретних обставин і часу слід поводитися, беручи до уваги інтереси інших людей, власні вимоги

ухвалення рішень стосовно себе, прагнення до розуміння власних почуттів і вимог

блокування неприємних почуттів і власної невпевненості

знання, як досягти мети у найбільш ефективний спосіб

правильне розуміння бажань, очікувань й вимог інших людей



## Теорія соціалізації:

1. відповідність людини вимогам, що висуваються на даному етапі розвитку;
2. готовність людини до ситуації зміни цих вимог.

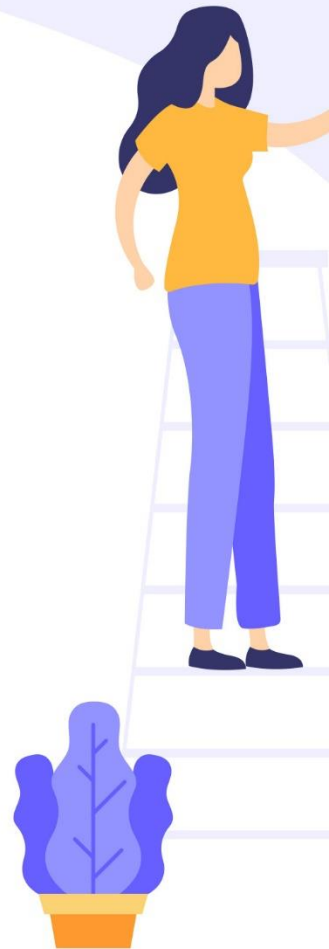


Готовність до переходу на наступний рівень розвитку передбачає:

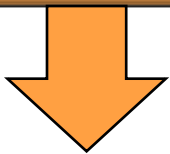
✓ сформованість передумов для успішного виконання основних соціальних ролей, необхідних на наступному етапі соціалізації;

✓ здатність людини адекватно сприймати нові соціальні вимоги і необхідною мірою змінюватися відповідно до них;

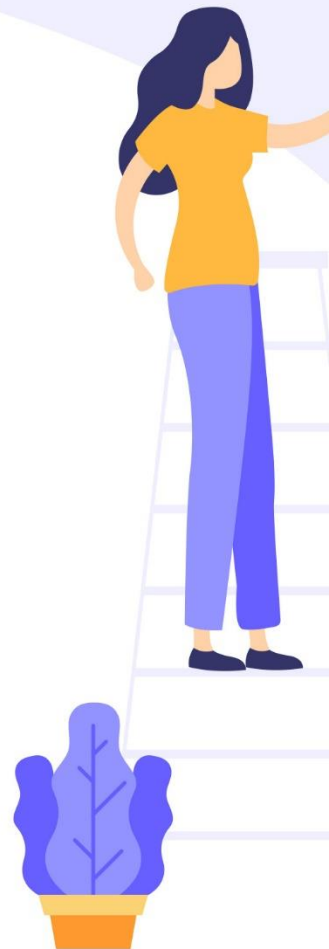
✓ здатність до активного, самостійного визначення напрямку своєї життєдіяльності.



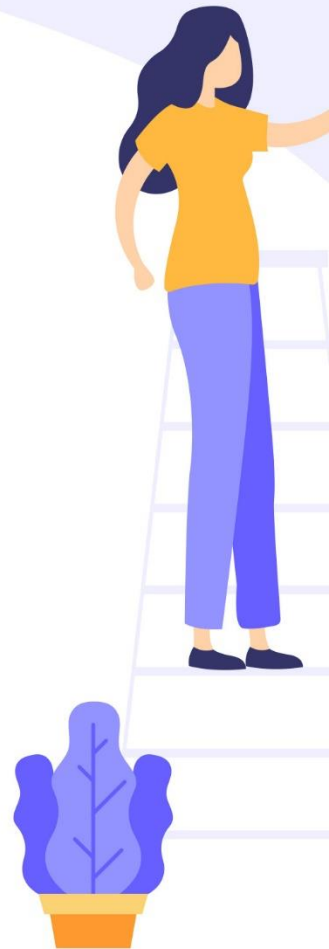
## Інтерактивність поняття «соціальна компетентність»



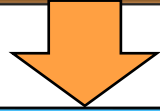
*Базисна*, інтегральна характеристика особистості, що відображає її досягнення у розвитку взаємин з іншими людьми і забезпечує повноцінне засвоєння соціальної реальності, що дає можливість ефективно **вибудовувати свою поведінку** залежно від ситуації і відповідно до прийнятих у соціумі на даний момент норм і стандартів.



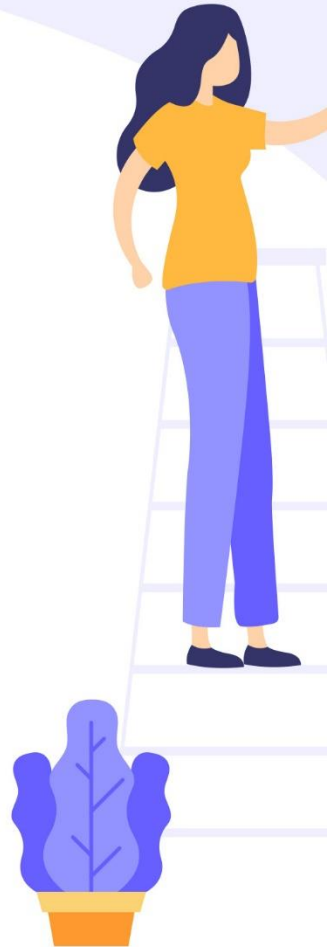
Соціальна компетентність значною мірою пов'язана з конкретною *соціальною ситуацією*: уміння оцінювати і визначати соціальну ситуацію.



## Соціальна компетентність –

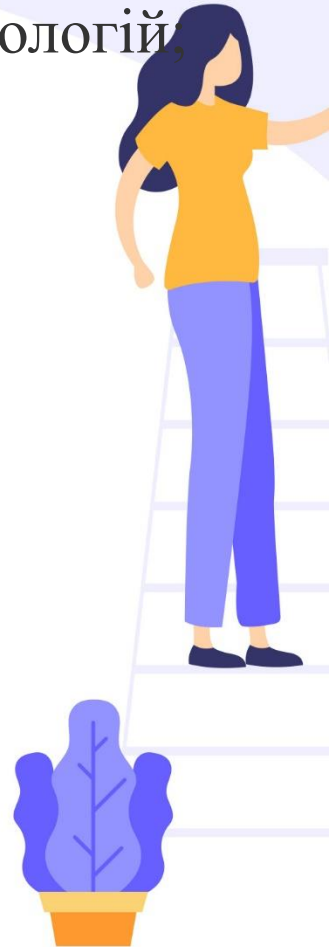


- ✓ втілення загальної соціальної підготовленості;
- ✓ результат конкретних знань і навичок;
- ✓ ефективність стосовно застосування до конкретних ситуацій у даному соціокультурному контексті;
- ✓ самореалізація особистості.



# Ключові компетентності випускника української школи:

- навчальна;
- громадянська;
- загальнокультурна;
- компетентність з інформаційних та комунікативних технологій;
- **соціальна ;**
- економічна;
- здоров'язберігаюча.



**Особистість - істота суто соціальна;**  
формат соціальної компетентності охоплює  
як соціальні мотиви, знання, навички,  
необхідні для успішної взаємодії із  
оточуючим середовищем, так і самопочуття  
та самоприйняття особистістю самої себе в  
мінливому соціумі

