

«Формувальне оцінювання в ЗПО»



Ольга Бойко,
заступник директора з
навчально-методичної роботи
Донецького обласного палацу
дитячої та юнацької творчості

ФОРМУВАЛЬНЕ - НЕФОРМАЛЬНЕ

- Формувальне оцінювання – це оцінювання під час навчання і “для навчання”
- “Формувальне” – має на меті формування освітнього процесу з урахуванням навчальних потреб кожного вихованця задля більш ефективного формування необхідних знань, умінь та ставлень.
- Значення слова “оцінювання” не обмежується виставленням оцінки. Це послідовна змістовна взаємодія між вихованцем, керівником гуртка і батьками щодо навчальних досягнень дитини на підставі всіх зрозумілих цілей і критеріїв.

ФОРМУВАЛЬНЕ - НЕФОРМАЛЬНЕ

Має бути створена така атмосфера навчання, за якої діти не бояться “йти на ризик” – ставити запитання, робити помилки й показувати, чого вони ще не вміють або не знають.



Елементи формувального оцінювання:

1

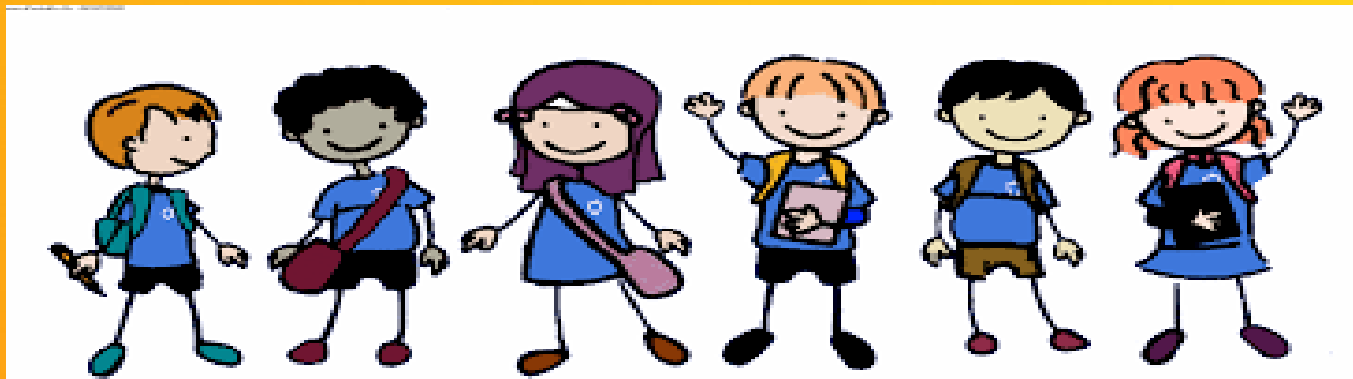
вироблення зрозумілих вихованцям цілей на певний період навчання;

2

надання й отримання вихованцями конструктивного зворотного зв'язку щодо їхніх навчальних досягнень відповідно до визначених цілей;

3

коригування педагогом освітнього процесу відповідно до результатів і навчального поступу вихованців.



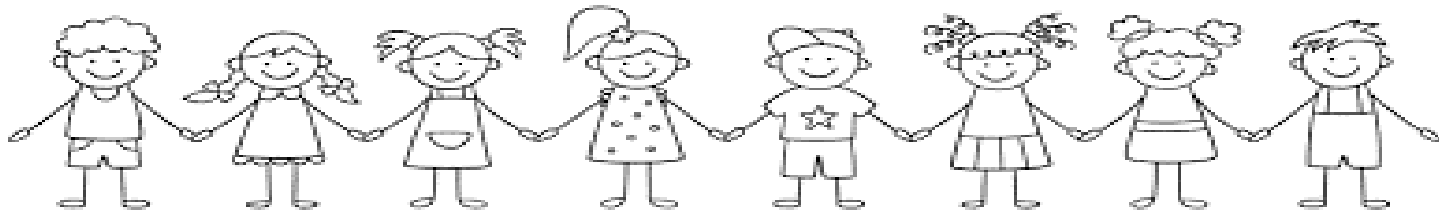
Результат формувального оцінювання для вихованців – усвідомлення ними відповідей на три важливі запитання:

яка моя ціль у вивченні цього курсу, теми на цьому етапі навчання?

де я зараз на шляху досягнення цієї цілі?

яке в мене наступне завдання на цьому шляху?





Концепцією Нової української школи передбачено зміну процесу оцінювання – відтепер воно не карає учнів, не ранжує їх, а допомагає аналізувати індивідуальний прогрес учня і планувати індивідуальний темп навчання, тобто є рекомендацією до дій.



Основними характеристиками формувального оцінювання є:

- визначення індивідуальних досягнень кожного учня;
- воно не передбачає порівняння досягнень різних учнів; порівнювати потрібно те, як дитина працювала раніше, і як – протягом періоду, який оцінюється;
- широке використання описового оцінювання;
- застосування зрозумілих критеріїв оцінювання;
- забезпечення зворотнього зв'язку – отримання інформації про те, чого учні навчилися;
- визначення напрямку навчання: виконавши завдання, учні дізнаються, якого рівня вони досягли і куди їм рухатись далі.





7 ознак, що в гуртку реалізується «оцінювання для навчання»:

- ✓ У групі більше цінуються ідеї, висловлені вихованцями, а не готові відповіді.
- ✓ Вихованці знають очікувані результати навчання та критерії успіху.
- ✓ Вихованці готові ризикувати, їх не лякають і не зупиняють помилки.
- ✓ Діти вміють критикувати екологічно, надавати й отримувати відгуки.
- ✓ Діти відповідають за своє навчання.
- ✓ Керівник гуртка – не єдине джерело знань. Вихованці вміють користуватися принципом «Запитай у трьох, перш ніж запитати в мене». Таким чином підвищуються комунікативні навички дітей.
- ✓ Керівник гуртка є фасилітатором у групі: він розуміє, як допомогти дітям працювати в групі, досягати результатів за допомогою настанов чи зворотного зв'язку.



Стратегії формувального оцінювання

Визначення цілей
і критеріїв

Визначення
особистих потреб
вихованців

Спостереження

Перевірка
розуміння
інформації

Докази

Діяльність педагога під час
формульованого оцінювання можна
подати у вигляді такої послідовності
дій



Для кожного
заняття чи теми
керівник гуртка
визначає цілі
навчання та
критерії
оцінювання, які
обов'язково
узгоджує з
вихованцями.

На основі
спостережень
керівник гуртка
збирає інформацію,
яка дає змогу
визначити
відповідність чи
невідповідність між
досягненнями дітей
та цілями навчання.

Планує процес
навчання вже
згідно
зроблених
висновків.

За результатами
формульованого
оцінювання
педагог може
підкорегувати
освітній процес,
свою роботу, а
також вибудувати
індивідуальну
освітню траєкторію
вихованця.



designed by freepik





Формувальне оцінювання має на меті:

- ❖ підтримати навчальний поступ дитини;
- ❖ формувати в дитини впевненість в собі, наголошуючи на її сильних сторонах, а не на помилках;
- ❖ діагностувати досягнення на кожному з етапів навчання;
- ❖ вчасно виявляти проблеми і запобігати їх нашаруванню;
- ❖ підтримувати бажання вчитися та прагнути максимально можливих результатів.