

МІНІСТЕРСТВО ОСВІТИ І НАУКИ УКРАЇНИ
ДЕПАРТАМЕНТ ОСВІТИ І НАУКИ ДОНЕЦЬКОЇ ОБЛДЕРЖАДМІНІСТРАЦІЇ
ДОНЕЦЬКИЙ ОБЛАСНИЙ ПАЛАЦ ДИТЯЧОЇ ТА ЮНАЦЬКОЇ ТВОРЧОСТІ

Одинадцята міжнародна виставка «Інноватика у сучасній освіті»
(22 – 24 жовтня 2019 р.)

TERRA ІНКЛЮЗІЯ: ПРОБЛЕМИ ВПРОВАДЖЕННЯ В УМОВАХ ЗАКЛАДУ ПОЗАШКІЛЬНОЇ ОСВІТИ



ІНКЛЮЗІЯ = ФІЛОСОФІЯ СПРАВЕДЛИВОСТІ



TERRA
ІНКЛЮЗІЯ

Ірина Володимирівна Дмитрієва
доктор педагогічних наук, професор,
завідувач кафедри технології спеціальної та інклюзивної освіти
Донбаського державного педагогічного університету

ІНКЛЮЗІЯ

(від *Inclusion* – включення)

ІНКЛЮЗИВНА ОСВІТА

Це процес збільшення ступеня участі всіх громадян у соціальному житті.

Це довгострокова стратегія і динамічний, мультифакторний, багаторівневий процес, який постійно розвивається

Це система освітніх послуг, що ґрунтується на принципі забезпечення основного права дітей на освіту та права здобувати її за місцем проживання, що передбачає навчання дитини з особливими освітніми потребами в умовах освітнього закладу.

TERRA
ІНКЛЮЗІЯ

Гуманістична парадигма інклюзивного навчання:
людині надається можливість самореалізації — навчальний заклад надає освітні послуги, а особистість обирає власний освітній шлях.

**Основна ідея
інклюзивного навчання
у системі позашкільної освіти:**

реалізація індивідуального творчого потенціалу дитини з урахуванням природних нахилів, здібностей, індивідуальних можливостей та підбір оптимальних шляхів її самореалізації з метою становлення соціально компетентної особистості.

**Основний принцип
інклюзивного
навчання:**

якомога менше
зовнішньої і
якнайбільше
внутрішньої
диференціації.

**TERRA
ІНКЛЮЗІЯ**

ОСНОВНІ СКЛАДОВІ ІНКЛЮЗІЇ



НОРМАТИВНА БАЗА ІНКЛЮЗИВНОЇ ОСВІТИ

- Закони України;
- Укази Президента України;
- Акти Кабінету Міністрів України;
- Накази МОН України;
- Листи МОН України.



TERRA
ІНКЛЮЗІЯ

НОРМАТИВНА БАЗА ІНКЛЮЗИВНОЇ ОСВІТИ

Указ Президента
України
від 25 серпня 2015
року
№ 501/2015
«Про затвердження
Національної
стратегії у сфері прав
людини»
**Забезпечення прав
на освіту**

Наказ МОН
Від 31.12.2015
№1436
«Про затвердження
Плану заходів щодо
забезпечення права
на освіту дітей з
особливими
освітніми потребами
в загальноосвітньому
просторі»

Закон України
«Про освіту»
від 05.09.2017 р.

НОРМАТИВНА БАЗА ІНКЛЮЗИВНОЇ ОСВІТИ

26.06.2019 р.
Лист МОН №1/9-409
щодо організації
інклюзивного
навчання у закладах
освіти

05.08.2019 р.
«Методичні
рекомендації щодо
організації навчання
осіб з ООП в
закладах освіти»

21.08.2019 р.
Постанова
КМ України №779
«Про організацію
інклюзивного
навчання в закладах
позашкільної освіти»

ДІТИ З ОСОБЛИВИМИ ПОТРЕБАМИ



TERRA
ІНКЛЮЗІЯ

Класифікація ООП (на базі Міжнародної стандартної класифікації освіти)

Труднощі у навчанні , не
обумовлені обмеженнями
можливостей

Обмеження можливостей
внаслідок
біологічної/органічної
причини

Труднощі через несприятливі
соціо-економічні, культурні
та/або лінгвістичні умови

TERRA
ІНКЛЮЗІЯ

Як коректно називати людей з інвалідністю?



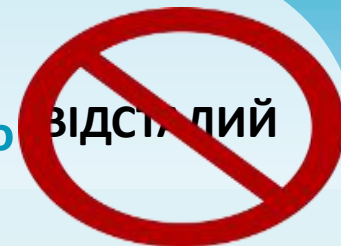
Людина (дитина) з інвалідністю



ІНВАЛІД



Людина (дитина) з інтелектуальною інвалідністю



ВІДСІДЛИЙ



Людина (дитина) з синдромом Дауна



ДАУН



Людина (дитина) з порушенням зору/слуху/мовлення



СЛІПИЙ,
ГЛУХИЙ,
НІМИЙ



Людина (дитина), яка використовує інвалідний візок



ВІЗОНІК



Людина (дитина) має церебральний параліч



ДЦП

Класифікація ООП (на базі Міжнародної стандартної класифікації освіти)

Дитина з порушеннями розвитку

- це дитина, яка потребує особливої допомоги

Особлива дитина

- це не та дитина, у якої є обмеження здоров'я, а та, у якої порушена взаємодія з людьми і як наслідок – хід розвитку

TERRA
ІНКЛЮЗІЯ

ОСОБЛИВІ ПРОБЛЕМИ РОЗВИТКУ ДІТЕЙ З ООП:

- соціальна дезадаптованість;
- уповільнене та обмежене сприймання;
- недоліки розвитку моторики;
- вади мовленнєвого розвитку;
- недоліки розвитку розумової діяльності;
- недостатня у порівнянні з дітьми з ТР пізнавальна активність;
- прогалини у знаннях та уявленнях про навколишній світ, міжособистісні стосунки;
- недоліки у розвитку особистості (невпевненість, невиправдана залежність від оточуючих, низька комунікабельність, егоїзм, песимізм, занижена або завищена самооцінка, невміння керувати власною поведінкою).

Дорожня карта розвитку інклюзивного освітнього простору в системі позашкілля

13. Самооцінювання (аудит) діяльності інклюзивних груп в системі позашкільної освіти.

12. Використання спеціальних засобів освітнього процесу.

11. Фінансово-економічна діяльність.

10. Гуманність взаємовідносин.

9. Якість освітнього середовища.

8. Формування корпоративної культури.

7. Створення спільноти, команди супроводу.

6. Забезпечення педагогічними кадрами.

5. Проведення комплексної діагностики («аудиту безпеки»).

4. Безбар'єрний простір.

3. Створення безпечних умов.

2. Архітектурна доступність будівель.

1. Прийняття педагогічним колективом ідеї інклюзії.

Індивідуалізація інклюзивного навчання дітей з ООП у системі позашкільної освіти

індивідуально орієнтована допомога дитині у задоволенні власних потреб та інтересів;

створення умов для розвитку особистості дитини;

підтримка дитини у самореалізації.

...на рівних з іншими

Жити повноцінним
життям



Спілкуватися без
обмежень



На рівних з іншими...



На рівних з іншими...





ЄДНІСТЬ Є ТАМ,
ДЕ Є СПІЛЬНІ
ІНТЕРЕСИ І МЕТА!

НІЯКА
ВЕЛИКА СПРАВА
НЕ РОБИТЬСЯ БЕЗ
ВЕЛИКОГО ПОЧУТТЯ!



СУЧАСНІ МОДЕЛІ
ЗАЛУЧЕННЯ ДІТЕЙ ТА МОЛОДІ
З ОСОБЛИВИМИ ПОТРЕБАМИ
ДО ПОЗАШКІЛЬНОЇ ОСВІТИ

TERRA
ІНКЛЮЗІЯ

Канзюба Ольга Михайлівна
директор ОПДЮТ

ПОЗАШКІЛЬНА ОСВІТА

«...є відкритою неформальною освітою, спроможною швидко й мобільно реагувати на зміни в соціальному середовищі, на різноманітність потреб і мотивів соціуму, здібностей дітей»

За визначенням ЮНЕСКО

TERRA
ІНКЛЮЗІЯ

«Інклюзія в позашкільлі»

система освітніх послуг, які надає мережа ЗПО дітям з особливими освітніми потребами, з метою їх залучення до колективної діяльності, адаптації в суспільстві, виявлення творчої ініціативи та самостійності, забезпечення розвитку особистості.



НЕФОРМАЛЬНА ОСВІТА

Західна
Європа



«концепція
піклування»

Україна



«концепція
розвитку»

TERRA
ІНКЛЮЗІЯ

ПРИНЦИПИ КОНЦЕПЦІЇ РОЗВИТКУ:

- доступності позашкільної освіти громадянам України незалежно від раси, кольору шкіри, політичних, релігійних та інших переконань, статі, етнічного та соціального походження, майнового стану, місця проживання, мовних або інших ознак;
- добровільності вибору типів ЗПО, форм позашкільного навчання і видів діяльності;
- правового і соціального захисту вихованців у їх прагненні до вільного, різнобічного розвитку особистості та ін.

TERRA
ІНКЛЮЗІЯ

Соціально- реабілітаційний напрямок

забезпечує соціальне становлення та розвиток інтересів, здібностей, потреб у самореалізації учнів, підготовку їх до активної професійної та громадської діяльності, організацію їхнього змістовного дозвілля та відпочинку



ПЕРША МОДЕЛЬ

Освітня діяльності гуртків
(творчих об'єднань)
соціально-реабілітаційного напрямку



TERRA
ІНКЛЮЗІЯ

ПЕРЕДУМОВИ УСПІШНОГО ПРОЦЕСУ ІНТЕГРАЦІЇ:

1. Добір для кожної дитини заняття відповідно до її особливих нахилів, здібностей і потенційного розвитку
2. Визначення способу отримання додаткової освіти, а саме:
 - відвідування гурткових занять на базі позашкільного закладу
 - індивідуальна робота в групі з 2-3 дітьми
 - проведення занять удома
3. Розширення кола спілкування дитини й підвищення якості її соціальної адаптації

КОМПЕТЕНТНОСТІ:

комунікативна

соціально-адаптаційна

пізнавально-практична

практична

самостійно-діяльнісна

TERRA
ІНКЛЮЗІЯ

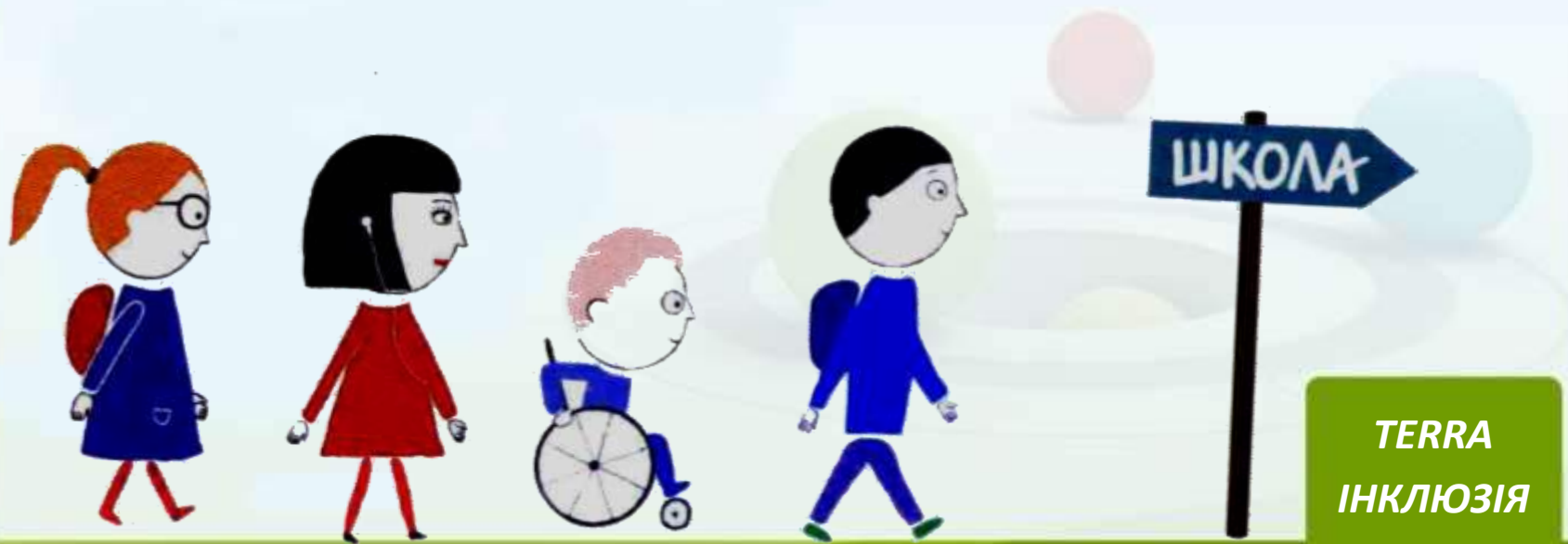
Соціально-творчий проект «Соціалізація дітей з особливими потребами»

Основні завдання проекту:

- підвищити самооцінку дитини з особливими потребами;
- формувати активну життєву позицію, впевненість у своїх силах;
- розвивати самостійність та життєтворчість;
- передбачити можливість актуалізації психічних резервних можливостей; формування на їх основі адекватної поведінки за рахунок творчої діяльності;

ДРУГА МОДЕЛЬ

Співробітництво ЗПО з установами
для дітей з особливими потребами:



TERRA
ІНКЛЮЗІЯ

ТРЕТЯ МОДЕЛЬ

Організація ЗПО
(реабілітаційний центр, клуб тощо),
діяльність якого має на меті соціальну
реабілітацію дітей з особливими потребами



TERRA
ІНКЛЮЗІЯ




Знедолена природою дитина не повинна знати, що вона малоздібна, що у неї слабкий розум, слабкі сили. Виховання такої дитини повинно бути у сто разів ніжнішим, чуйнішим, дбайливішим.

В.О.Сухомлинський

ДОНЕЦЬКИЙ ОБЛАСНИЙ ПАЛАЦ ДИТЯЧОЇ ТА ЮНАЦЬКОЇ ТВОРЧОСТІ

МОДЕЛЬ ФОРМУВАННЯ ІНКЛЮЗИВНОЇ ГОТОВНОСТІ ПЕДАГОГА



TERRA
ІНКЛЮЗІЯ

Соколенко Тетяна Миколаївна,
завідувач методичного відділу ОПДЮТ,
кандидат педагогічних наук, доцент



***Інклюзивна компетентність вчителя –
інтегративно-особистісне утворення***

ТЕОРЕТИЧНОЮ ТА МЕТОДОЛОГІЧНОЮ ОСНОВА:

аксіологічний

антропологічний

цілісний

особистісно-орієнтований

діяльнісний

диференційований підходи

TERRA
ІНКЛЮЗІЯ

Структура інклюзивної компетентності педагога

мотиваційно-ціннісний компонент

когнітивно-операційний компонент

рефлексивно-оцінний компонент

**TERRA
ІНКЛЮЗІЯ**

Компоненти готовності педагога
до роботи в умовах інклюзивної освіти:

МОТИВАЦІЙНИЙ

КОГНІТИВНИЙ

ДІЯЛЬНІСНИЙ

**TERRA
ІНКЛЮЗІЯ**

КРИТЕРІЇ ГОТОВНОСТІ:

мотиваційний

когнітивний

операційний

TERRA
ІНКЛЮЗІЯ

ВИМОГИ ДО ПЕДАГОГА:

- всебічне вивчення анамнезу дитини
- розуміння її особливостей
- знання закономірностей розвитку
- вивчення психічних якостей
- вміння спостерігати за дитиною та регулювати її навантаження
- вміння адаптувати навчальні плани та методики до специфічних потреб дітей
- створювати оптимальні умови для спілкування та адаптації до соціального середовища

КОМПОНЕНТИ МОДЕЛІ:

цільовий

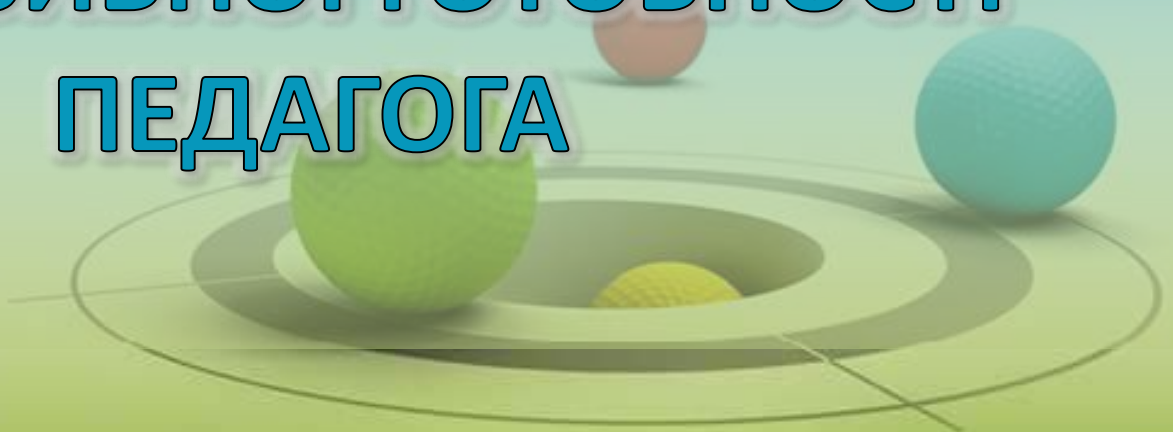
змістовий

процесуальний

результативний

TERRA
ІНКЛЮЗІЯ


МОДЕЛЬ ФОРМУВАННЯ ІНКЛЮЗИВНОЇ ГОТОВНОСТІ ПЕДАГОГА



TERRA
ІНКЛЮЗІЯ

ДОНЕЦЬКИЙ ОБЛАСНИЙ ПАЛАЦ ДИТЯЧОЇ ТА ЮНАЦЬКОЇ ТВОРЧОСТІ

ІННОВАЦІЇ У ПРАКТИЦІ
ІНКЛЮЗИВНОГО НАВЧАННЯ І
ВИХОВАННЯ ДІТЕЙ
З ПОРУШЕННЯМИ МОВЛЕННЯ

A decorative graphic featuring several colorful spheres (green, yellow, red, blue) arranged on a circular base with concentric lines, set against a light green background.

TERRA
ІНКЛЮЗІЯ

ОЛЕНА МИКОЛАЇВНА ГРИНЕНКО
завідувач гуманітарно-науково-технічного відділу,
кандидат педагогічних наук, доцент

САМОМАСАЖ

Самомасаж – масаж, що виконується самою дитиною. Це динамічні артикуляційні вправи, що викликають ефект, подібний до масажного. Один із видів пасивної гімнастики.



Мета – стимуляція кінестетичних відчуттів м'язів, які беруть участь в роботі периферичного мовленнєвого апарату та нормалізація м'язового тону.

АРТИКУЛЯЦІЙНА ГІМНАСТИКА



Сукупність спеціальних вправ, спрямованих на зміцнення м'язів артикуляційного апарату, розвиток сили, рухливості та диференційованості рухів органів, що беруть участь в процесі мовлення.

БІОЕНЕРГОПЛАСТИКА

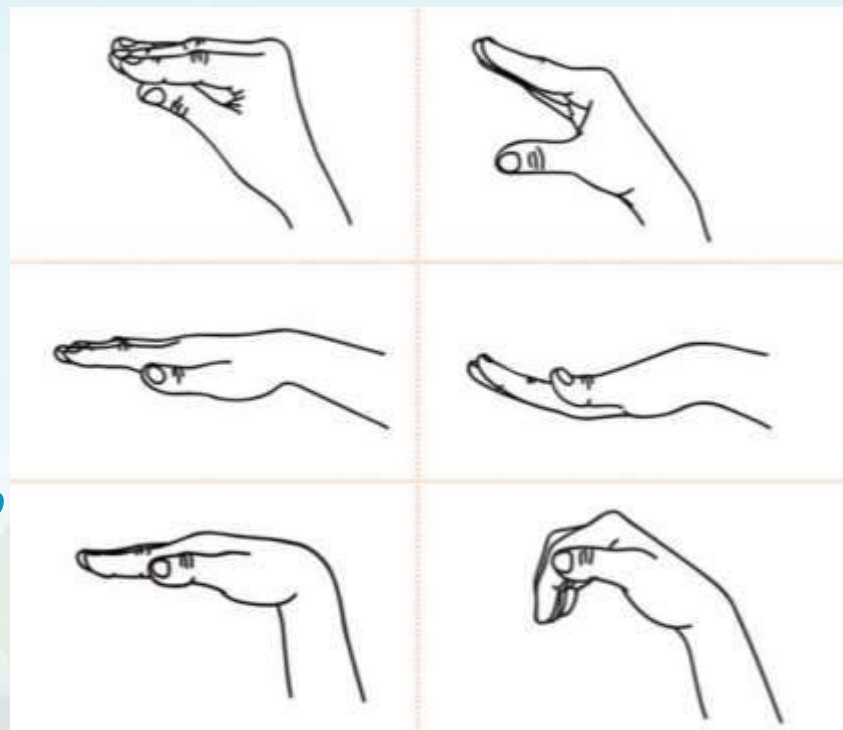


*«Чим більше впевненості в рухах дитячої руки,
тим яскравіше мовлення дитини!»*

В.О. Сухомлинський

БІОЕНЕРГОПЛАСТИКА

1. «біо» – людина як біологічний об'єкт
2. «енергія» – сила, необхідна для виконання певних дій
3. «пластика» – плавні рухи тіла, рук, які характеризуються безперервністю, енергетичною наповненістю, емоційною виразністю



ФОНЕТИЧНА РИТМІКА



Система рухових вправ, у яких різні рухи (тулуба, голови, рук, ніг) поєднуються з промовлянням певного мовленнєвого матеріалу (звуків, складів, слів, виразів)

НАПРЯМИ ФОНЕТИЧНОЇ РИТМІКИ:

Правильне відтворення звуків та їх поєднань ізольовано, в складах, словах, словосполученнях, виразах.

Нормалізація мовленнєвого дихання.

Формування вміння змінювати силу і висоту голосу.

Правильне відтворення мовленнєвого матеріалу в заданому темпі.

TERRA
ІНКЛЮЗІЯ

ПАЛЬЧИКОВА ГІМНАСТИКА



ПАЛЬЧИКОВА ГІМНАСТИКА



«Витоки здібностей і обдарувань дітей перебувають на кінчиках їхніх пальців. Від пальців, образно кажучи, йдуть найтонші струмочки, які живлять джерело творчої думки».

В.О.Сухомлинський

РОЗКАЖИ ВІРШІ РУКАМИ



*ВІРИМО В КОЖНУ ДИТИНУ ТА ЇЇ
МОЖЛИВОСТІ*

